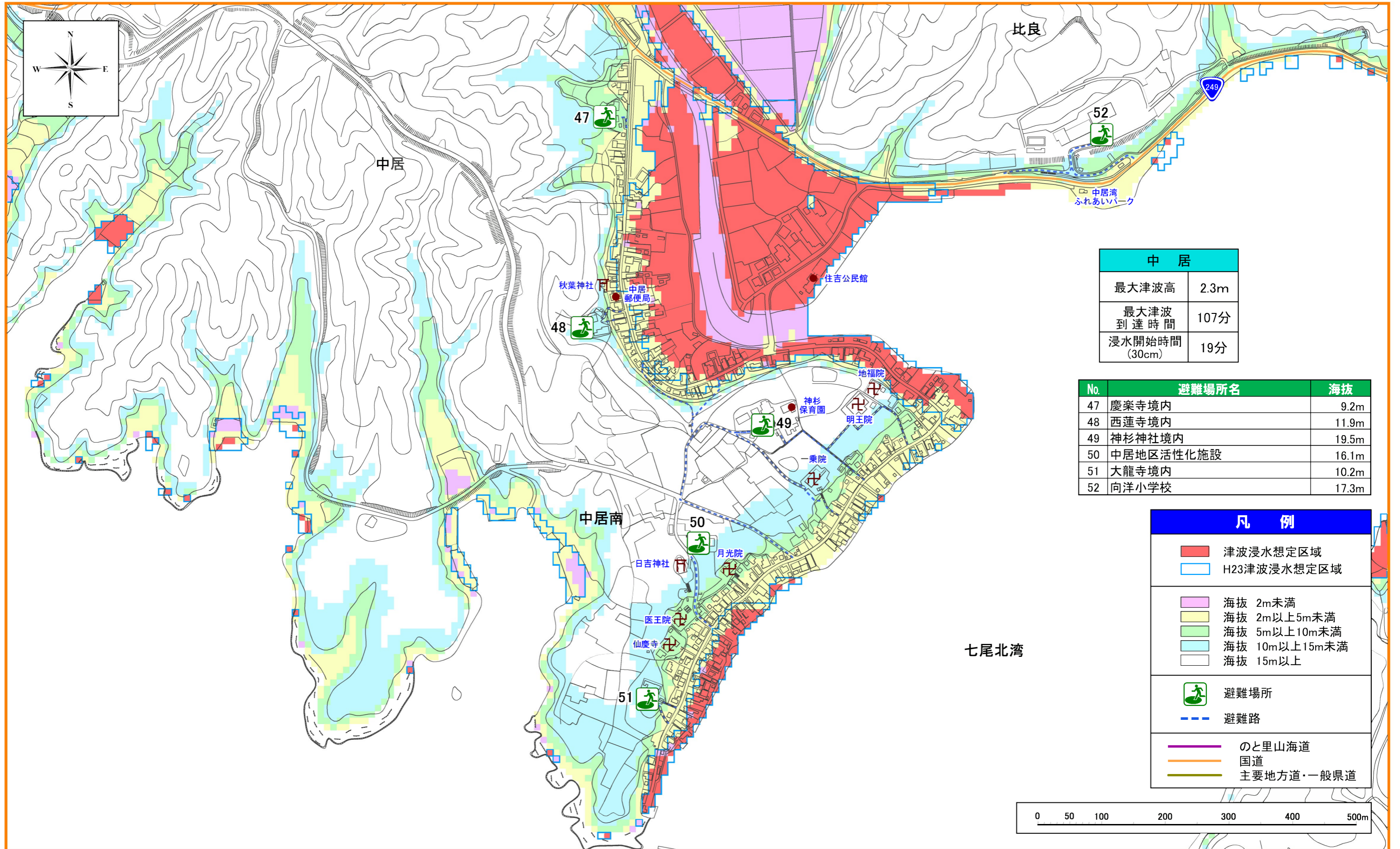


# 穴水町 津波ハザードマップ

## 中居地区 周辺



中 居	
最大津波高	2.3m
最大津波到達時間	107分
浸水開始時間(30cm)	19分

No.	避難場所名	海拔
47	慶楽寺境内	9.2m
48	西蓮寺境内	11.9m
49	神杉神社境内	19.5m
50	中居地区活性化施設	16.1m
51	大龍寺境内	10.2m
52	向洋小学校	17.3m

凡 例	
<span style="display:inline-block; width:15px; height:10px; background-color:red; border:1px solid black;"></span>	津波浸水想定区域
<span style="display:inline-block; width:15px; height:10px; border:1px solid blue;"></span>	H23津波浸水想定区域
<span style="display:inline-block; width:15px; height:10px; background-color:yellow;"></span>	海拔 2m未満
<span style="display:inline-block; width:15px; height:10px; background-color:lightgreen;"></span>	海拔 2m以上5m未満
<span style="display:inline-block; width:15px; height:10px; background-color:lightblue;"></span>	海拔 5m以上10m未満
<span style="display:inline-block; width:15px; height:10px; background-color:lightcyan;"></span>	海拔 10m以上15m未満
<span style="display:inline-block; width:15px; height:10px; background-color:white;"></span>	海拔 15m以上
<span style="display:inline-block; width:15px; height:15px; border:1px solid green; border-radius:50%;"></span>	避難場所
<span style="display:inline-block; width:15px; border-bottom:1px dashed blue;"></span>	避難路
<span style="display:inline-block; width:15px; border-bottom:1px solid purple;"></span>	のと里山海道
<span style="display:inline-block; width:15px; border-bottom:1px solid orange;"></span>	国道
<span style="display:inline-block; width:15px; border-bottom:1px solid brown;"></span>	主要地方道・一般県道

