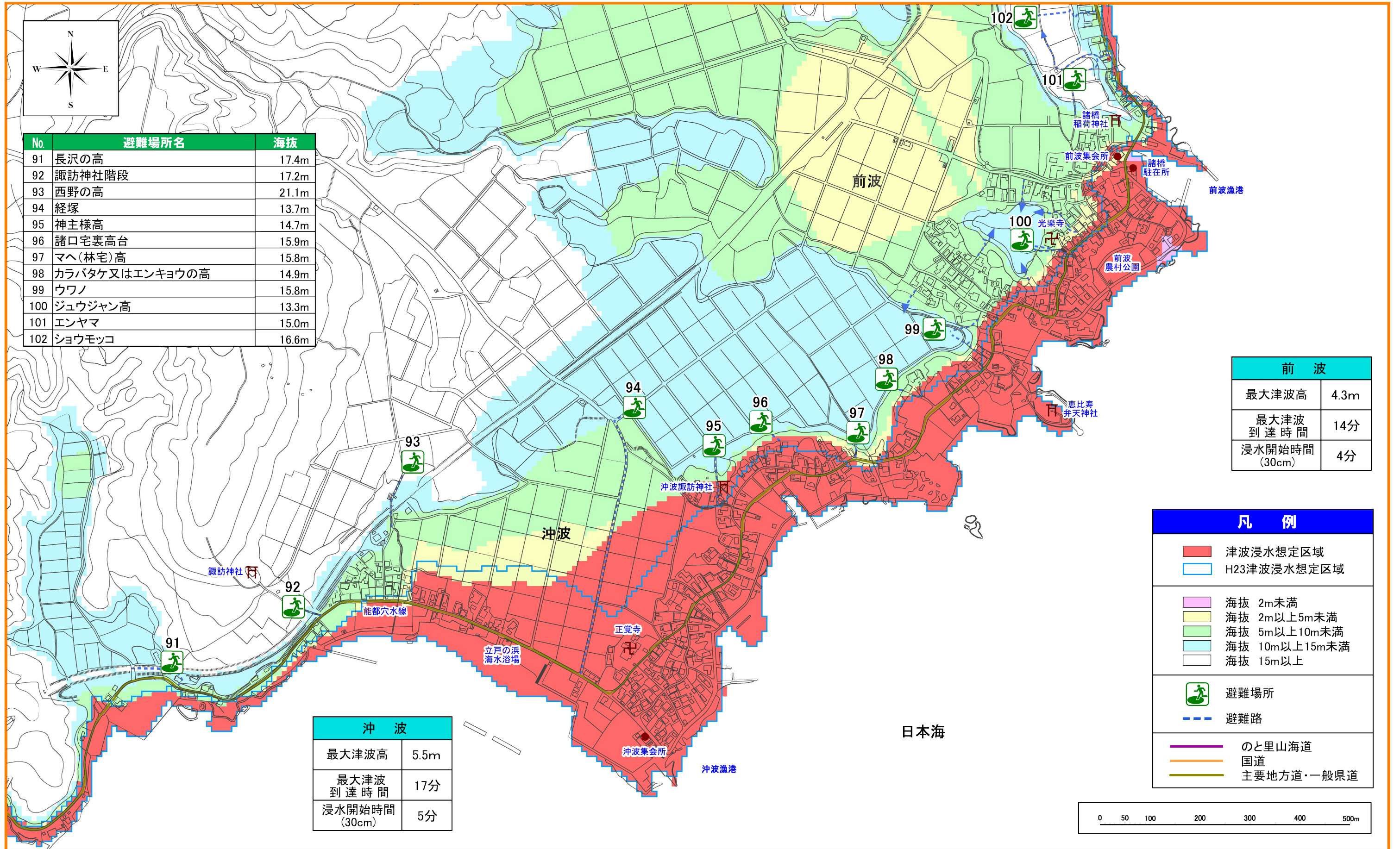


穴水町 津波ハザードマップ

沖波, 前波地区 周辺



No.	避難場所名	海拔
91	長沢の高	17.4m
92	諏訪神社階段	17.2m
93	西野の高	21.1m
94	経塚	13.7m
95	神主様高	14.7m
96	諸口宅裏高台	15.9m
97	マヘ(林宅)高	15.8m
98	カラバタケ又はエンキョウの高	14.9m
99	ウワノ	15.8m
100	ジュウジャン高	13.3m
101	エンヤマ	15.0m
102	ショウモッコ	16.6m

前波	
最大津波高	4.3m
最大津波到達時間	14分
浸水開始時間(30cm)	4分

沖波	
最大津波高	5.5m
最大津波到達時間	17分
浸水開始時間(30cm)	5分

凡例	
■	津波浸水想定区域
■	H23津波浸水想定区域
 	海拔 2m未満
 	海拔 2m以上5m未満
 	海拔 5m以上10m未満
 	海拔 10m以上15m未満
 	海拔 15m以上
	避難場所
---	避難路
---	のと里山海道
---	国道
---	主要地方道・一般県道

