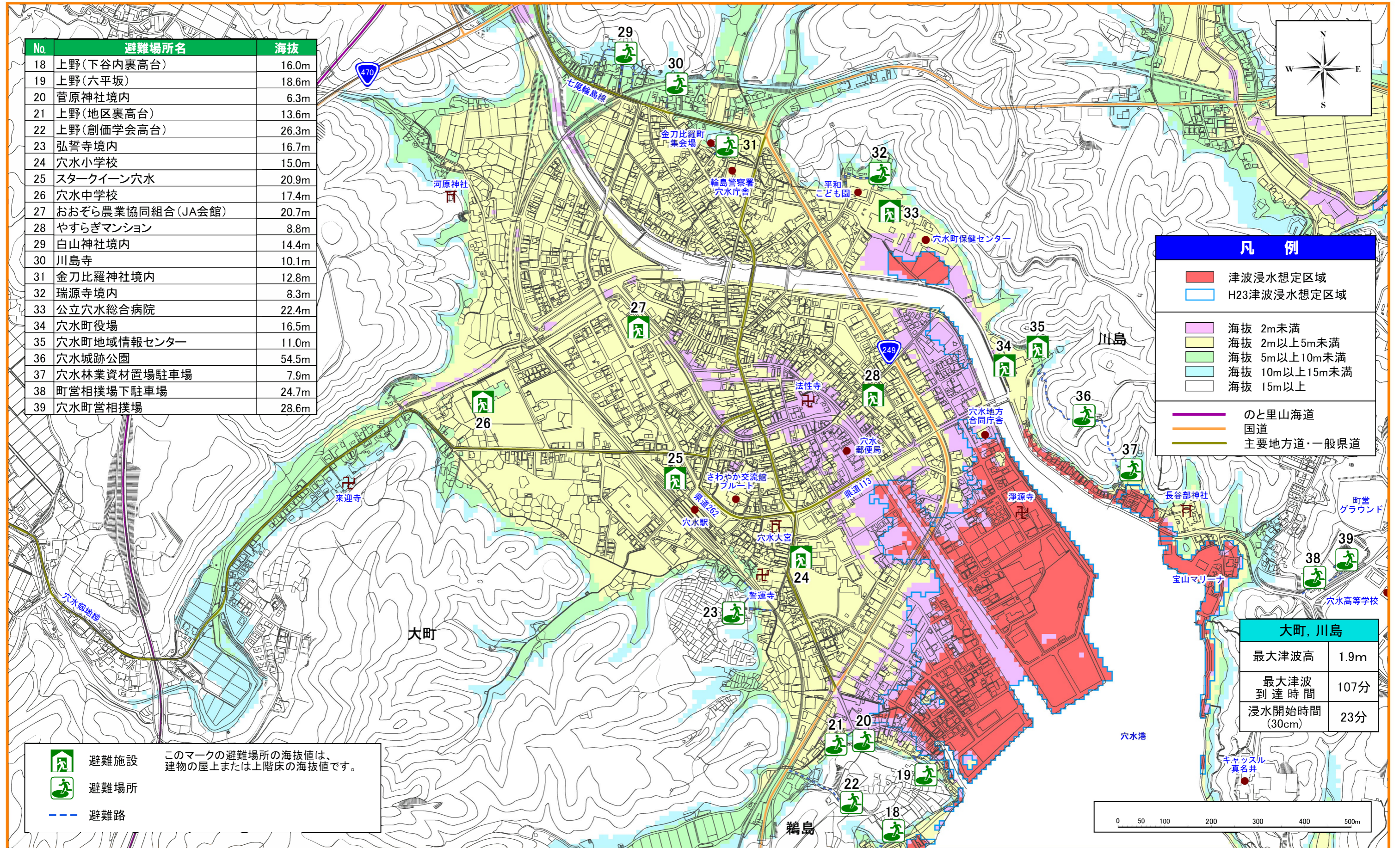


穴水町 津波ハザードマップ

大町, 川島地区 周辺

No.	避難場所名	海拔
18	上野(下谷内裏高台)	16.0m
19	上野(六平坂)	18.6m
20	菅原神社境内	6.3m
21	上野(地区裏高台)	13.6m
22	上野(創価学会高台)	26.3m
23	弘誓寺境内	16.7m
24	穴水小学校	15.0m
25	スターQueen穴水	20.9m
26	穴水中学校	17.4m
27	おおぞら農業協同組合(JA会館)	20.7m
28	やすらぎマンション	8.8m
29	白山神社境内	14.4m
30	川島寺	10.1m
31	金刀比羅神社境内	12.8m
32	瑞源寺境内	8.3m
33	公立穴水総合病院	22.4m
34	穴水町役場	16.5m
35	穴水町地域情報センター	11.0m
36	穴水城跡公園	54.5m
37	穴水林業資材置場駐車場	7.9m
38	町営相撲場下駐車場	24.7m
39	穴水町営相撲場	28.6m



凡例	
■	津波浸水想定区域
■	H23津波浸水想定区域
■	海拔 2m未満
■	海拔 2m以上5m未満
■	海拔 5m以上10m未満
■	海拔 10m以上15m未満
■	海拔 15m以上
—	のと里山海道
—	国道
—	主要地方道・一般県道

大町, 川島	
最大津波高	1.9m
最大津波到達時間	107分
浸水開始時間(30cm)	23分

	避難施設	このマークの避難場所の海拔値は、建物の屋上または上階床の海拔値です。
	避難場所	
	避難路	