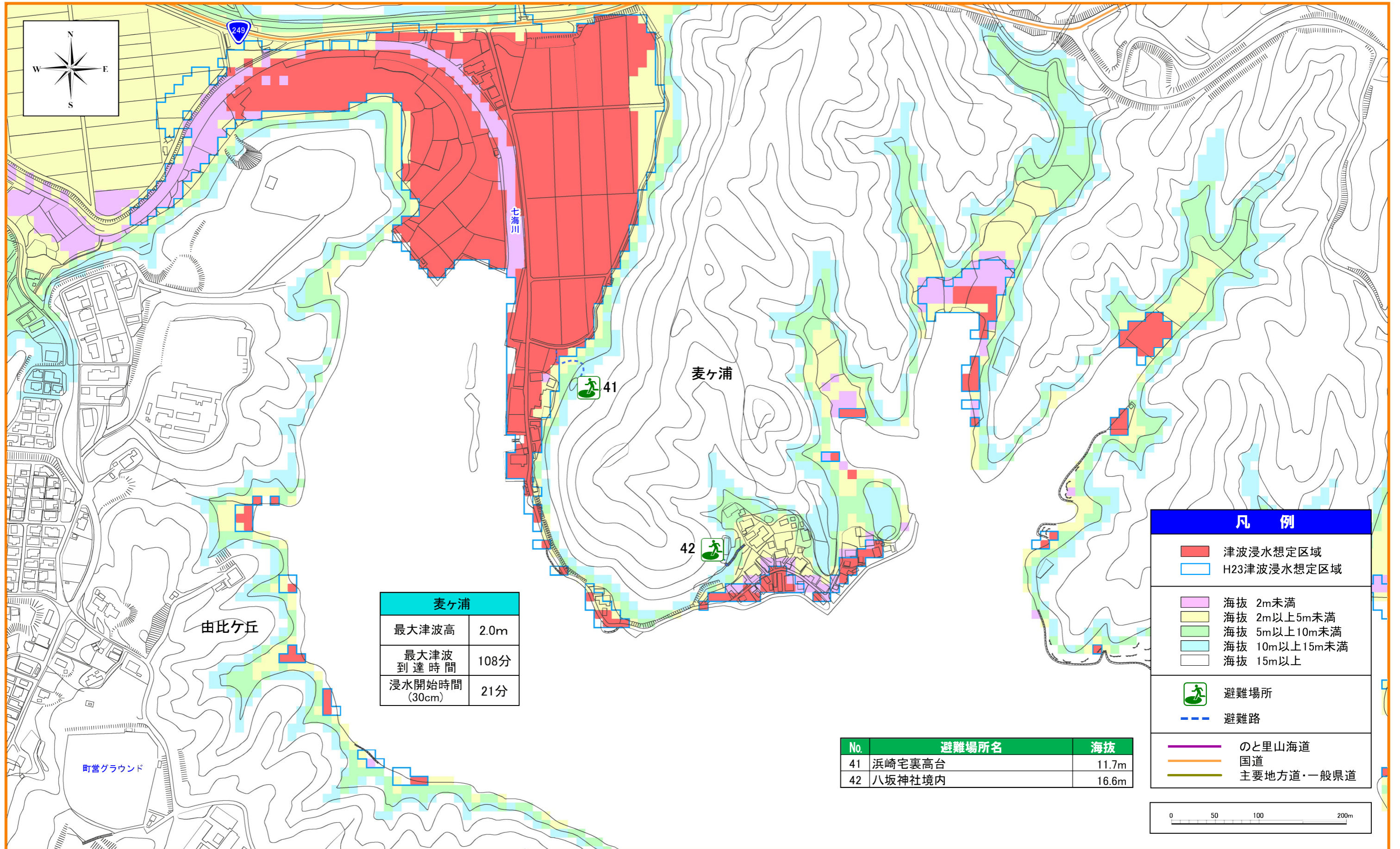


穴水町 津波ハザードマップ

麦ヶ浦地区 周辺



麦ヶ浦	
最大津波高	2.0m
最大津波到達時間	108分
浸水開始時間(30cm)	21分

No.	避難場所名	海拔
41	浜崎宅裏高台	11.7m
42	八坂神社境内	16.6m

凡例	
■	津波浸水想定区域
	H23津波浸水想定区域
	海拔 2m未満
	海拔 2m以上5m未満
	海拔 5m以上10m未満
	海拔 10m以上15m未満
	海拔 15m以上
	避難場所
---	避難路
—	のと里山海道
—	国道
—	主要地方道・一般県道

